

## Glow Power Glühkerzenheizung #15047

### Technische Daten

Eingangsspannung	= 7.4V - 12.6V
Ausgangsspannung	= 0.8V - 1.4V
Maße (Steuereinheit)	= 43x20x13mm

### Empfänger-Steuerung

- 1.) Initiationsmodus = 2.0ms ~ 1.68ms 1.4V
- 2.) Stabilisierter Modus = 1.68ms ~ 1.3ms 0.8V
- 3.) Ausschaltung = <1.3ms 0V (inkl. Knopfkontrolle)

### Knopf-Steuerung

#### 1. Initialisierungsmodus:

Nachdem Sie den Knopf gedrückt haben geht das Gerät in den Initialisierungsmodus, der Knopf am Indikator leuchtet und gibt 1.4V aus. Nach 25 Sekunden wird die Funktion automatisch ausgeschaltet und der Indikator hört auf zu leuchten.

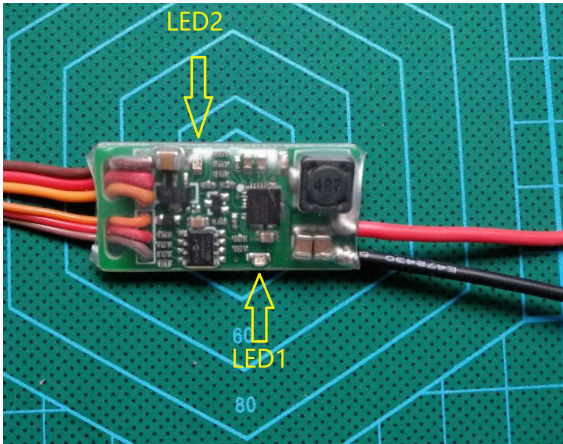
#### 2. Starting augmentation steady Modes:

Halten Sie den Knopf länger gedrückt, ca. 3 Sek., das Licht beginnt anschließend zu blinken. Lassen Sie den Knopf los, das Gerät geht nun in den Initialisierungsmodus. Für 25 Sekunden gibt das Gerät nun 1.4V Spannung aus, nach 25 Sekunden sinkt die Spannung auf 0.8V und blinkt langsam.

#### 3. Ausschaltung:

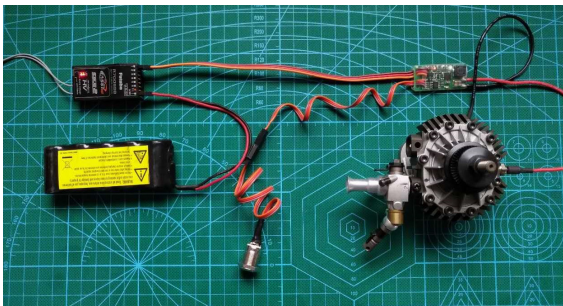
Während das Gerät in Betrieb ist lässt es sich mit einem kurzen Druck auf den Knopf ausschalten, alle Indikatoren gehen daraufhin aus.

**ACHTUNG:** Das Gerät hat keine eingebaute Sicherung für Überspannung. Beachten Sie stets die verwendeten Akkus. 2S LiPo's werden empfohlen.

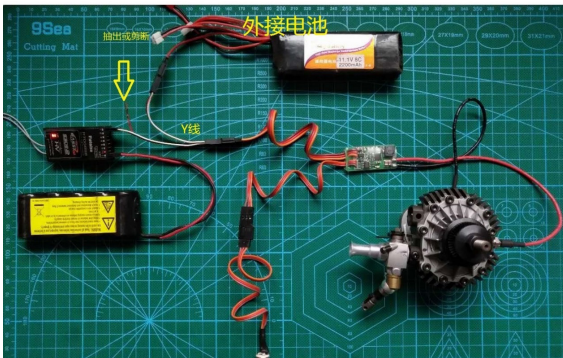


**LED 1**  
Synchr.-Anzeige für  
Knopf-Indikator

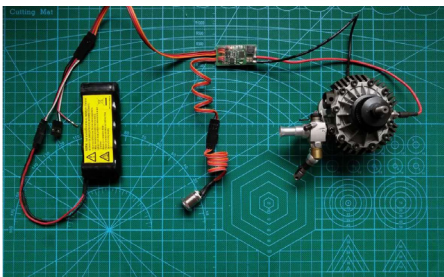
**LED 2**  
Wenn die Glühkerze  
durchgebrannt ist, brennt  
die 2. LED nicht.



**Aufbaubeispiel:**  
Empfängerstromversorgung



**Aufbaubeispiel:**  
Externe Stromversorgung



**Aufbaubeispiel:**  
(ohne Empfänger)  
Knopfgesteuert